

2007 / MARZO

.CONSULENZA TRICOLOGIA

Martedì 13 Marzo 2007

.PROVA GRATUITA DI SHIATSU

Martedì 20 Marzo 2007

.IL MONDO DI KAMA DI MP1Ø+

Sabato 24 Marzo 2007 dalle ore 20:30 Vernissage e Kamaparty

.LA RAGAZZA DEL LAGO

Sabato 12 Maggio 2007 alle ore 18:00 presentazione del libro

.CORSO AUTOTRUCCO

Sabato 19 Maggio 2007

.I SERVIZI COLORE

La qualità del Servizio Colore

.ABBONAMENTO SERVIZI e TRATTAMENTI

Mantieni sana la cute ed i capelli risparmiando

.DESIGN URSELLA

Il design dei salotti di qualità

LeMonelle

SALONEACCONCIATORI e OPENSACE

di Chiara Spadarotto

Gemona del Friuli - Via XXVIII Aprile, 5

ph. +39 0432 957902

info@lemonelle.biz - www.lemonelle.biz

L/Ma12-17 Me12-20 G9-18 V9-19 S9-17

APERTI IL LUNEDÌ

In copertina foto della serie Kama di MP1Ø+, in esposizione **LeMonelle** OpenSpace

NEWS.3/2007

LeMonelle

HAIR IN THE AIR

SALONEACCONCIATORI e OPENSACE

IL MONDO DI KAMA

video/cortometraggio e fotografie di MP1Ø+



Il mondo di Kama raccoglie una parte del lavoro di ricerca di Luca Michetti degli ultimi dieci anni. I quattordici scatti mostrano forme umane che tendono all'astrazione, legate da una forte tensione emotiva. Luca Michetti percorre la via del luogo comune dell'immagine che ruota intorno al campo dell'erotismo e della violenza per dare una chiave di lettura diversa. Uno scarto dalla realtà e dal politicamente corretto che offre allo spettatore una serie di piccoli shock visivi e insieme emotivi. Il suo lavoro è una suggestione di cui la lettura finale non è mai suggerita, ma anzi ostacolata da una visione difficile e scomoda, che non concede nulla al piacere dello spettatore: a chi guarda è richiesto lo sforzo di indagare le stratificazioni di senso dell'immagine.

I cliché visivi della pubblicità, della televisione e della fotografia sono sovvertiti da una visione perturbante, da cui si ricava una porzione di mondo irreali, che pure affonda le sue radici nelle piccole visioni del quotidiano. In questo senso, il lavoro con il soggetto occupa una parte fondamentale dell'attività creativa, con sessioni fotografiche che si avvicinano all'esperienza emotiva e alla performance.

Ogni servizio nasce da una visione fuori dalla dimensione dell'ordinario del soggetto, che si deve misurare con situazioni di instabilità e precarietà, ad alti livelli di emotività.

Con il filtro della macchina foto-

grafica, Luca Michetti sfrutta questo sforzo di apertura in cui emergono necessariamente le debolezze del soggetto, per smaterializzare l'umano e trattenerne solo l'energia vitale e distruttiva. Ecco perché i soggetti non sono modelli professionisti: la tensione emotiva e la spontaneità devono essere palpabili, il risultato finale di ogni servizio non è mai anticipato né certo, ma si sviluppa nel corso di ciascun lavoro.

Gli scatti di Luca Michetti mescolano i contrasti (caldo-freddo, buono-cattivo, bello-brutto, dolcezza-violenza) per restituire il senso complesso della visionarietà del quotidiano.

MP1 / Luca Michetti nasce a Milano nel 1964. Dal 1984 al 1987, studia fotografia allo IED (Istituto europeo di design) di Milano. All'inizio degli anni Novanta si lega professionalmente alla fotografa e amica Simona Pesarini, con la quale nel 2001 fonda lo studio fotografico Piemme a Milano, che si occupa di fotografia del settore dell'arredamento, del design e dell'architettura.

Parallelamente alle attività dello studio, Luca Michetti porta avanti da sempre il la-

voro di ricerca personale, di cui "Il mondo di Kama" è un saggio. Un lavoro che mira a ribaltare i luoghi comuni della fotografia pulp per suggerire una dimensione visionaria del quotidiano.

Nel 2004 si avvicina al cinema, interesse che aveva accantonato per vent'anni per occuparsi della carriera di fotografo. Si iscrive alla Scuola civica di cinema di Milano. Al momento lavora infatti al progetto di fondare con Eva Pozzi, direttrice della fotografia di "Kama", una factory che si occupi di audio-video, cinema, grafica e integrazioni sul web all'interno della nuova società di fotografia "My Project".

<http://www.lemonelle.biz/esposizioni/il-mondodikama>



Sabato **24 Marzo 2007** dalle ore 20:30
Vernissage e Kamaparty

... KAMA CAMMINA PER LA CITTÀ
LUNGO UNA LINEA DI CONFINE
CHE SEPARA **UN MONDO FUORI**
E UN MONDO DENTRO, È FORTE
LA CURIOSITÀ, BISOGNA SCOPRI-
RE E SCOPRIRSI...

Siamo lieti di invitarvi sabato **24 marzo 2007** a partire dalle ore 20:30 alla mostra intitolata IL MONDO DI KAMA di MP1Ø+.

Durante la serata saranno proiettati il cortometraggio KAMA ed il video di una giovane regista friulana **Caterina Ongaro**. Il party che seguirà l'apertura vedrà alla consolle due dj **William F.** e **Co-Deck** con Balcanian beat e nuove sonorità electro jazz.

Partners dell'evento:

michielzanatta.net
tel. 0432 504700
studio di architettura

CARNICA
Assicurazioni
tel. 0432 981553 fax 0432 981553
gemona@carnicaassicurazioni.it

Pan Salam
osteria enoteca - Via Bini, 2
Centro Storico Gemona del Friuli

URSELLA SALOTTI
www.ursellasalotti.it

SEZIONE **DESIGN** / LeMonelle OpenSpace

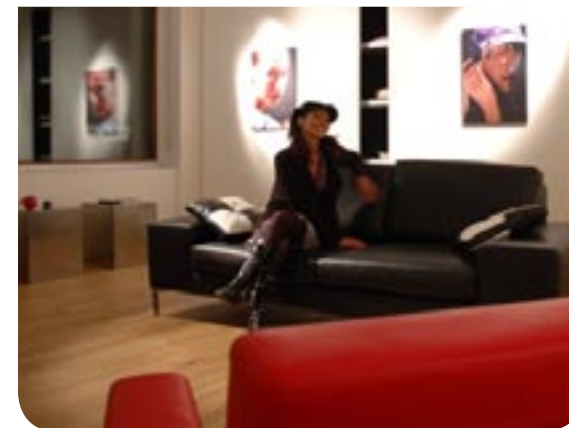
URSELLA SALOTTI

www.salottiursella.it

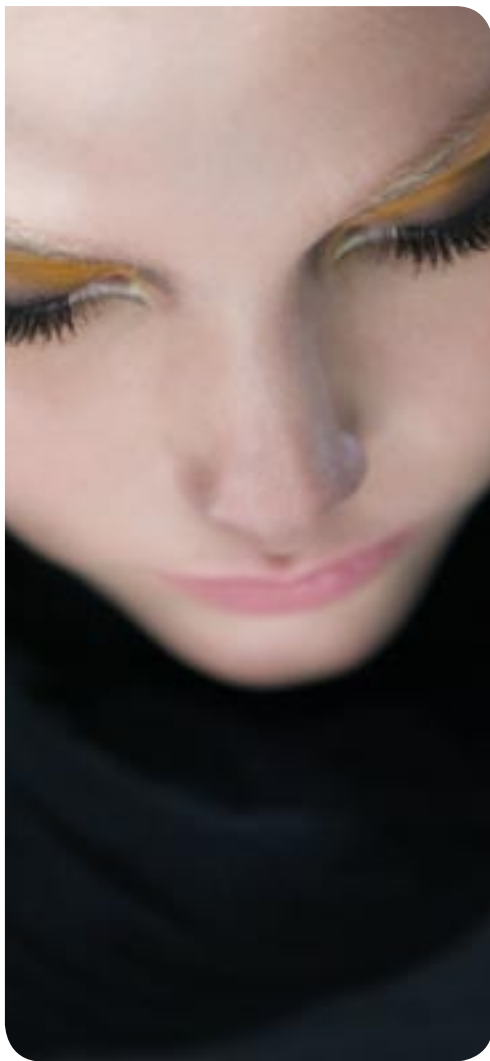
L'azienda vanta più di 35 anni di esperienza e di successo. Una vasta gamma di divani classici e moderni, tutti eleganti e raffinati; i rivestimenti in pelle pregiata o in morbido tessuto; il fascino dell'accurata lavorazione artigianale sono le caratteristiche che hanno reso il marchio Ursella sinonimo di qualità.

IN ESPOSIZIONE:

Jove, divano tre posti e poltrone
designer: Massimo Ursella
Flowers, seduta puff
designer: Massimo Ursella



6. SHIATSU RELAX



Regalati una pausa con un trattamento di **benessere** per il corpo e la mente: prova gratuita il **20.Marzo.2007**

<http://www.lemonelle.biz/shiatsu.htm>

Lo Shiatsu serve per preservare e riacquistare la salute, riequilibrando i sistemi energetici del corpo. L'assenza di salute è perdita di equilibrio

energetico o disarmonia legata a fisico, emozioni, mente, spiritualità e si manifesta sul corpo con contratture, tensioni, dolori acuti o cronici, sensazioni di calore o di freddo.

Il trattamento ha durata media di circa un'ora, viene praticato a terra sopra apposito materassino e al ricevente è richiesto di indossare preferibilmente una tuta in cotone per non ostacolare l'efficacia.

Si basa sulla pressione perpendicolare mantenuta e costante del pollice, del palmo, del pugno e del gomito, esercitata su determinate aree, lungo i meridiani energetici e su punti specifici del corpo, che sono gli stessi considerati dall'agopuntura cinese, metodo ormai riconosciuto.

Tutto ciò per riequilibrare il flusso di energia attraverso organi, ghiandole, muscoli, articolazioni, sangue. Lo squilibrio energetico si esprime principalmente nell'occlusione del meridiano di scorrimento, con conseguente ulteriore danno all'organo o al viscere collegato al meridiano stesso.

Lo Shiatsu aiuta a diminuire stress, tensione, ansia e a calmare il sistema nervoso, aiuta inoltre a stabilizzare la situazione emotiva e psicologica.

Spesso i trattamenti vengono utilizzati per alleviare le tensioni sportive, dolori e disturbi alla colonna vertebrale e al sistema muscolare, per migliorare digestione, vitalità e salute nonché per aumentare la conoscenza e il controllo del proprio corpo.

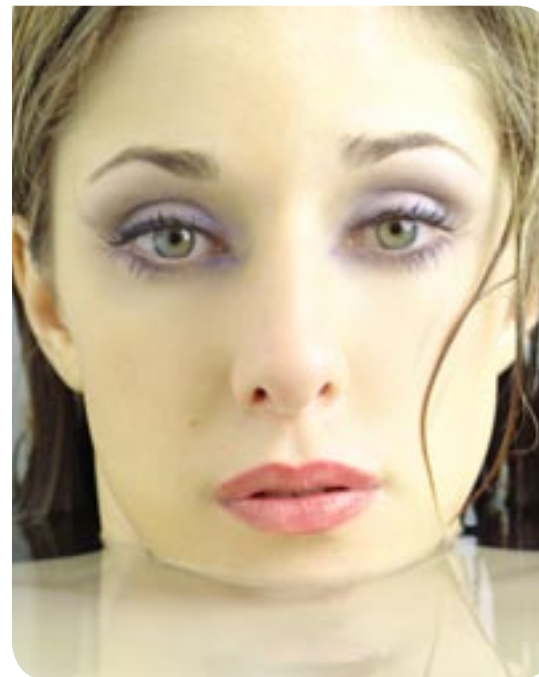
SU APPUNTAMENTO € **45,-**
+ 39 0432 957902

SEZIONE **CULTURA** / LeMonelle OpenSpace

LA RAGAZZA DEL LAGO

Presentazione del **libro** di Albertina Fancetti

Sabato 12.Maggio.2007 ore 18:00



UNA VACANZA FRA I COLORI DELLA PROVENZA CONDUCE LUCIANO, NOVELLO EROE IN «JEANS AZZURRO CHIARO E SCARPE SPORTIVE COLOR GIALLO BANANA», IN UN BEN PIU' ARDITO VIAGGIO NEL TEMPO CHE, DALLA FRENETICA REALTA' METROPOLITANA DEL 2004, LO RIPORTERA' NELLA MILANO DEL 1819.

Fra le mura del centro storico, nei caffè polverosi, nelle equivocate taverne e lungo i vicoli avvolti nella nebbia si aggirano misteriose figure: poeti bohemien, occultisti, ciar-

latani, frati generosi, monsignori corrotti, nani grotteschi e l'ombra di una ragazza velata di bianco.

Tutti sono rivolti verso un unico fine: aiutare Luciano a compiere la sua missione, rendendolo portavoce di un messaggio per gli uomini del XXI secolo.

Una profezia lega infatti i destini della dimensione passata, presente e futura: nuovi profeti di Baal minacciano di far sprofondare l'umanità in un abisso di malvagità e corruzione. L'ingenuità di Luciano e il puro sentimento d'amore che lo lega alla ragazza del lago lo spingeranno a intraprendere un nuovo e impervio cammino, lungo il suo ultimo e più importante viaggio...

IL PROGETTO MACININO

Il progetto del "Macinino" nasce dalla volontà di creare uno spazio di confronto con un pubblico di scrittori, lettori e semplici curiosi. Il motore di questa mia iniziativa è, infatti, l'amore per la letteratura e per tutte quelle forme culturali che, suscitando la curiosità dell'Uomo, sono convinta possano permettere a ognuno di noi di non essere soltanto quella "macchina produttiva" che la realtà attuale spesso ci costringe a essere. Per questo, ho scelto questa strada, lontana dalla commercializzazione e dalle leggi del mercato, per rendere pubblici i frutti della mia passione per la letteratura e forse, più in generale, per la vita. Ilmacinino.it, quindi, non solo come vetrina per le mie opere di autrice di romanzi e racconti brevi, ma soprattutto come luogo virtuale di incontro con altre persone che condividono la mia stessa passione.

"La ragazza del lago" è il frutto di questa nuova esperienza iniziata nel 2005. Un romanzo breve nel quale mi piace pensare che rivivano non solo i miei pensieri e le mie esperienze, ma anche le tracce delle persone che ho incontrato nei mesi in cui l'ho scritto. Nell'"etichettarlo" come genere ho giocato un po' con le parole e l'ho definito come un'opera di "fantastico strano": alle caratteristiche tradizionali della letteratura fantasy ho, infatti, cercato di mescolare le suggestioni del giallo e del noir con quel pizzico d'amore per il passato e per le atmosfere romantiche che caratterizzano molti dei miei lavori.

ISCRIZIONE ENTRO 30.GENNAIO.2007
Sabato 19.MAGGIO.2007

Impara a **valorizzare il tuo viso** con metodo e facilità, utilizzando gli strumenti giusti

CORSO di AUTOTRUCCO

RIVOLTO A TUTTE LE DONNE CHE VOGLIONO RISCOPRIRE **IL PIACERE** DI TRUCCARE IL PROPRIO VISO



Il corso di autotruccho è suddiviso in un'ora di parte teorica sulle geometrie e tratto somatico del viso, occhi e labbra e di tre ore di pratica sulla metodologia, sugli strumenti e il make up valorizzando esclusivamente il proprio viso con il prodotto adatto.

Le partecipanti saranno seguiti da una visagista professionista che darà i consigli secondo le esigenze personali.

Il corso si svolge con un numero massimo di 5 persone suddiviso in due sezioni: mattino ore 9-13 e pomeriggio ore 14-18.

ISCRIZIONE

Corso a numero chiuso si consiglia di prenotare anticipatamente entro la data sopra indicata direttamente presso LeMonelle. Il costo del corso € 50,-. Alla fine della giornata verrà rilasciato un attestato di partecipazione.

<http://www.lemonelle.biz/corsoautotruccho.htm>

I SERVIZIO COLORE
ACTYVA
HAIR STYLING SYSTEM



ACTYVA COLORE È L'INNOVATIVO CONCETTO DI TRATTAMENTO E COLORAZIONE NATO DALLA FILOSOFIA ACTYVA, PER RISPONDERE TRAMITE LA **CURA DEL DETTAGLIO**, LA NATURALITÀ DELLE FORMULE, IL GIOCO DEGLI AROMI E **DEI COLORI** ALLE NECESSITÀ DI BENESSERE E BELLEZZA DELLE NOSTRE CLIENTI.

COMPLESSI RISTRUTTURANTI, IDRATANTI E RIFLETTENTI

Ogni nuance è caratterizzata dall'associazione di 3 differenti Complessi attivi che lavorano in sinergia:

PROTAMIN PLUS COMPLEX: aminoacidi, proteine per ristrutturare in profondità.

HYDRATING COMPLEX: per idratare ed uniformare la porosità.

SHINE COMPLEX: per proteggere e conferire brillantezza alla capigliatura.

DELICATEZZA E TOLLERABILITÀ
Formulazione PPD Free che contiene Alfa-bisabololo, estratto di camomilla dalle proprietà lenitive anti-infiammatorie e anti irritanti

AROMA - COLORE

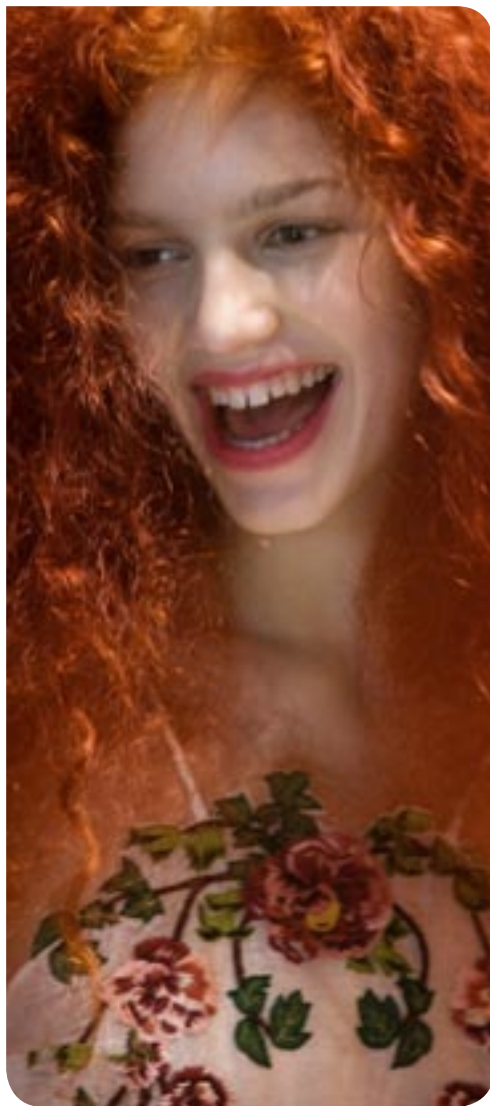
Ogni serie si differenzia per una differente e gradevole profumazione fruttata e per il differente spettrocromatico della crema.

Principali servizi del colore:

COLORE 28 € up
COLORE IN BASE 28 €
MÈCHES da 30 € a 45 €
COLORI PERSONALIZZATI 45 € up
BICOLORE 45 €
TONALIZZATORI 15 €
CROMATURA 5 €
RIFLESSANTE 25 €
DECAPPAGGIO 30 € up

All'interno del salone altri innovativi servizi. Chiamaci per una consulenza gratuita per rinnovare il tuo look +39 0432 957902

3.TREATMENT



Vieni a scoprire i **trattamenti** per mantenere sana la cute ed i capelli attraverso l'utilizzo di maschere gel e shampoos nati dall'esperienza **tricologica**.

<http://www.lemonelle.biz/3treatmant.htm>

LA PELLE PRODUCE SCORIE METABOLICHE COME RISULTATO DELLE SUE ATTIVITA' DI RINNOVO CELLULARE, DI PRODUZIONE DI CHERATINA, DI FIBRE.

A livello dello strato germinativo l'epidermide possiede il corredo necessario per svolgere una dermopurazione delle scorie metaboliche per cui la pelle adempie la funzione di organo emuntorio. In alcune situazioni si può verificare un accumulo di scorie metaboliche a livello del cuoio capelluto, sia per un deficit del suo sistema di depurazione, sia per un apporto eccessivo di scorie da altri tessuti. Questo provoca dei danni alla cute e provoca dei danni che si riproducono sotto varie forme: desquamazione, forfora, rossore, caduta dei capelli, radicali liberi, prurito, fragilità cheratinica.

Per questo è opportuno agire con dei trattamenti adatti a favorire la corretta funzionalità dei follicoli piliferi e dei capelli.

I trattamenti che vengono eseguiti in salone sono frutto di una pluridecennale esperienza tricologica e sono, se necessario, correlati da un appuntamento con uno specialista per personalizzare ogni esigenza e risolvere ogni tipo di problematica e favorire il miglioramento della salute di cute e capello.

TRATTAMENTI TRICOLOGICI / LeMonelle Hairstudio

MANTIENI SANA LA CUTE E I CAPELLI, **TRATTAMENTI SPECIFICI** E PERSONALIZZATI

MASCHERA ALLA TORBA

Ottimo per le cuti sensibili e arrossate. La maschera alla torba toglie i radicali liberi, gli arrossamenti delle cuti e nel contempo idrata, tonifica e purifica. Il trattamento comprende l'utilizzo dello shampoo specifico.

PREZZO TRATTAMENTO SINGOLO € 8,-

IGIENIZZANTE E MASCHERA GEL

Ideale per tutti i tipi di cute e struttura di capello. Le maschere gel sono specifiche per ogni tipo di cute e capello e comprende il trattamento igienizzante, la maschera gel e lo shampoo specifico.

PREZZO TRATTAMENTO SINGOLO € 10,50 (€ 2,50 igienizzante + € 8,- maschera gel)

SHAMPOO E MASCHERE FOSFOLAMIN

Tutti gli shampoo della linea tricologica, a differenza di tutti gli altri, non contengono cere e siliconi, e quindi non appesantiscono i capelli. E' importante eseguire dei cicli di trattamenti settimanali.

PREZZO TRATTAMENTO SINGOLO € 10,-

RICOSTRUZIONE TERMICA

Ottima per i capelli disidratati o trattati (colori, mesh, permanenti). La ricostruzione termica ripristina in profondità il capello apportando cheratina e tutte le vitamine che il capello perde nei trattamenti chimici.

PREZZO TRATTAMENTO SINGOLO € 20,-

Si consiglia di eseguire le sedute almeno una volta a settimana per un miglior risultato dei trattamenti, si suggerisce la prenotazione anticipata. Per informazioni +39 0432 957902 o info@lemonelle.biz

ABBONAMENTO SERVIZI e TRATTAMENTI 2007

> PIEGHE

PREZZO € 17,-

5 PIEGHE € 85,- + 1 PIEGA OMAGGIO

10 PIEGHE € 170,- + 1 PIEGA OMAGGIO + 1 SHAMPOO o CONDIZIONATORE

> MASCHERA ALLA TORBA

PREZZO TRATTAMENTO € 8,-

ABBONAMENTO 5 TRATTAMENTI € 40,- + 1 TRATT. OMAGGIO

> IGIENIZZANTE E MASCHERA GEL

PREZZO TRATTAMENTO € 10,50

5 TRATTAMENTI € 52,50 + 1 OMAGGIO

10 TRATTAMENTI € 105,- + 1 TRATTAM. OMAGGIO + 1 SHAMPOO

> SHAMPOO E MASSCH. FOSFOLAMIN

PREZZO TRATTAMENTO € 10,-

5 TRATTAMENTI € 50,- + 1 OMAGGIO

10 TRATT. € 100,- + 1 TRATT. OMAGGIO + SHAMPOO OMAGGIO

> RICOSTRUZIONE TERMICA

PREZZO TRATTAMENTO € 20,-

5 TRATTAMENTI € 100,- + 1 OMAGGIO

10 TRATT. € 200,- + 1 TRATT. OMAGGIO + SHAMPOO e CONDIZIONATORE

<http://www.lemonelle.biz/3treatmant.htm>

7. TEA TIME



L'ora del tè, prenditi un momento di pausa e tranquillità nell'OpenSpace, uno spazio aperto alla tua creatività.

1. NO PROBLEM



Problemi con i capelli? **Pieghe, acconciature** e **tagli** specifici per ogni vostra esigenza.

8. AFTER SWIM



Il cloro deteriora i capelli e li rende deboli, mantenerli sani con il trattamento giusto **dopo la piscina** è importante.

2. JOB STYLE



Appuntamento importante? Colloquio di lavoro? Personalizziamo il tuo **stile**: non solo i capelli ed il make up, ma anche consulenze che vanno dall'abbigliamento sino agli accessori moda.

4. STUDENTS

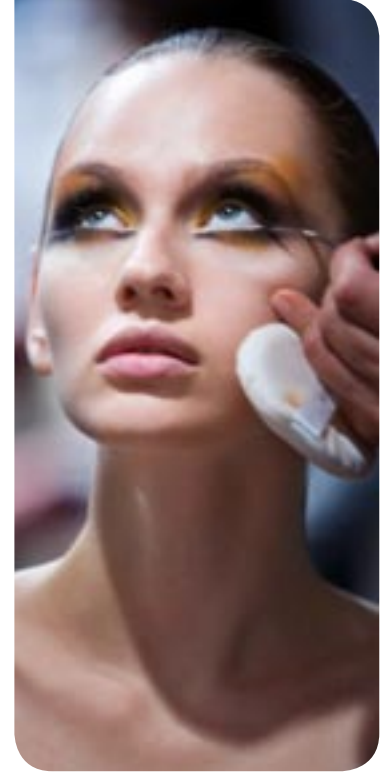


Basta studiare! Vieni a scoprire in salone le novità pensate per gli **studenti**.

Il **lunedì**, **martedì** e il **mercoledì** a tutti gli studenti proponiamo delle speciali offerte:

- > taglio ragazzo 17 €
- > taglio e piega ragazza 30 €
- > su tutti i prodotti, trattamenti e abbonamenti - 5%

5. MAKE UP



Valorizza il tuo viso con un **Make Up** creativo e personalizzato, da sera, da giorno o per le occasioni speciali.

INVITO GRATUITO
alla prova di
ENERGYLIFT e
EXTRA CREAM LIFT